



Nos
résultats +
notre impact
en 2015



Résultats des Subventions en 2015

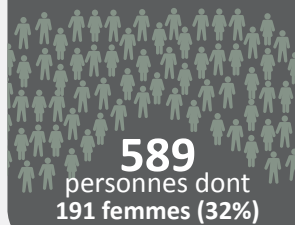
Notre tout premier appel à propositions, lancé en juin 2014, a été une grande réussite. Nous avons reçu et évalué près de 200 candidatures, dont beaucoup d'une qualité remarquable. Une liste longue des projets potentiels a été examinée par le Comité Consultatif de Sélection des Projets, auquel participaient de hauts fonctionnaires du Ministère de l'Agriculture. La liste restreinte obtenue a été examinée par notre Conseil d'administration en novembre. Après des vérifications préalables, 7 projets ont été approuvés. La plupart de ces projets sont arrivés à terme. Nous sommes heureux de partager les résultats avec vous.

1 Agriculture de mangrove et Saliculture

Financement FRT
91,450 USD

Cofinancement
15,640 USD

FORMATION



SURFACE EXPLOITÉE

SEL
540 bâches
soit

RIZ
50 ha

540 bâches soit
i.e. $540 \times 10m^2 = 5,400m^2$ (5.4 ha)
contre 410 bâches
en 2014

RENDEMENTS

SEL
145 tonnes

RIZ
40 tonnes

contre 75 tonnes
avant le projet

QUANTITÉ VENDUE

SEL
GNF
145,000,000

RIZ
GNF
125,000,000

PARTENAIRES





2 Soutien à la création d'entreprise

Financement FRT
112,850 USD

Cofinancement
57,000 USD

FORMATION



CRÉATION D'ENTREPRISE

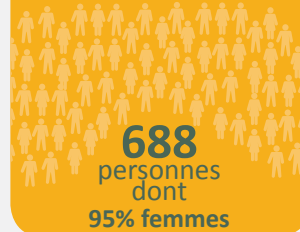


3 Maraichage

Financement FRT
90,370 USD

Cofinancement
15,860 USD

FORMATION



SURFACE EXPLOITÉE



EMPLOIS



INTRANTS



RENDEMENTS



PARTENAIRES



PARTENAIRES





4 Café Ziama

Financement FRT
200,000 USD

Cofinancement
9,200 USD

FORMATION



SURFACE EXPLOITÉE

1,444
HA

RENDEMENTS ET QUANTITÉ EXPORTÉE

20
TONNES
EXPORTÉES

40
TONNES
en cours de
préparation pour
exportation

REVENUS

\$105,000
de prêt obtenus pendant
le projet pour une
campagne d'exportation.
60 tonnes i.e.
GNF 720,000,000.

5 Soutien technique aux producteurs de riz

Financement FRT
247,620 USD

Cofinancement
924,100 USD

FORMATION



RENDEMENTS

25
TONNES DE RIZ
TRANSFORMÉES

QUANTITÉ VENDUE

GNF
62,500,000

EMPLOIS

24

EMPLOIS

6

PARTENAIRE

M.G.E

PARTENAIRE





Notre Impact 2015

“Voyager dans toute la Guinée pour visiter des projets subventionnés par la Fondation Rio Tinto est plein d’enseignements. Je suis toujours honoré de constater leur impact réel. Nos partenaires d’exécution méritent un immense crédit, tant pour la qualité de leurs projets que pour leur dévouement pour la cause.”

Mark Slade,
Directeur des programmes

FORMATION



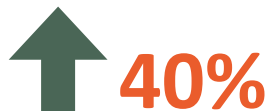
3310 HOMMES **1,732 FEMMES**

SURFACE DE TERRE EXPLOITÉE



AVANT 814 HECTARES
APRÈS 1047 HECTARES

RIZ



AVANT 45 TONNES
APRÈS 75 TONNES

SEL



AVANT 75 TONNES
APRÈS 145 TONNES

CAFÉ



AVANT 20 TONNES
APRÈS 60 TONNES

MARAICHAGE

20t

CRÉATION D'EMPLOI

70

AMÉLIORATION DES REVENUS

1 milliard

AVANT 428 MILLION

↑ 57%